

# I servizi Online della Sanità per il cittadino

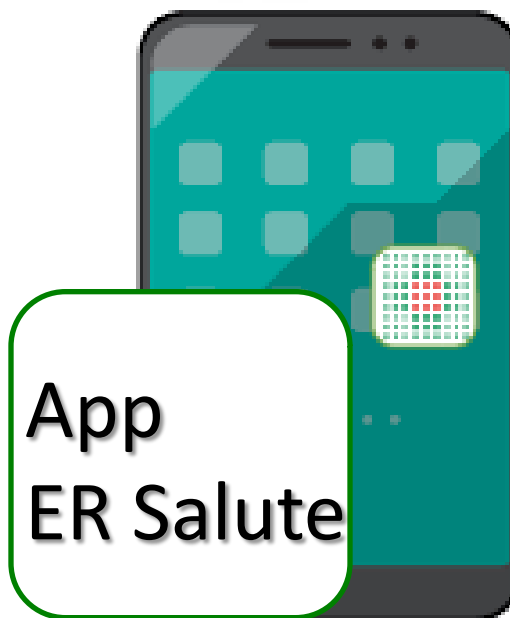
# Parleremo di

Fascicolo Sanitario Elettronico  
su PC smartphone e tablet



CUPWeb

Pagamenti online



App  
ER Salute

# FSE per PC, smartphone e tablet

## Il sito del Fascicolo Sanitario Elettronico

si visualizza  
tramite web su  
tutti i dispositivi



# La rete SOLE

Regione  
Emilia-Romagna

Azienda  
sanitaria

Azienda  
sanitaria

Azienda  
ospedaliera

Infrastruttura  
SOLE

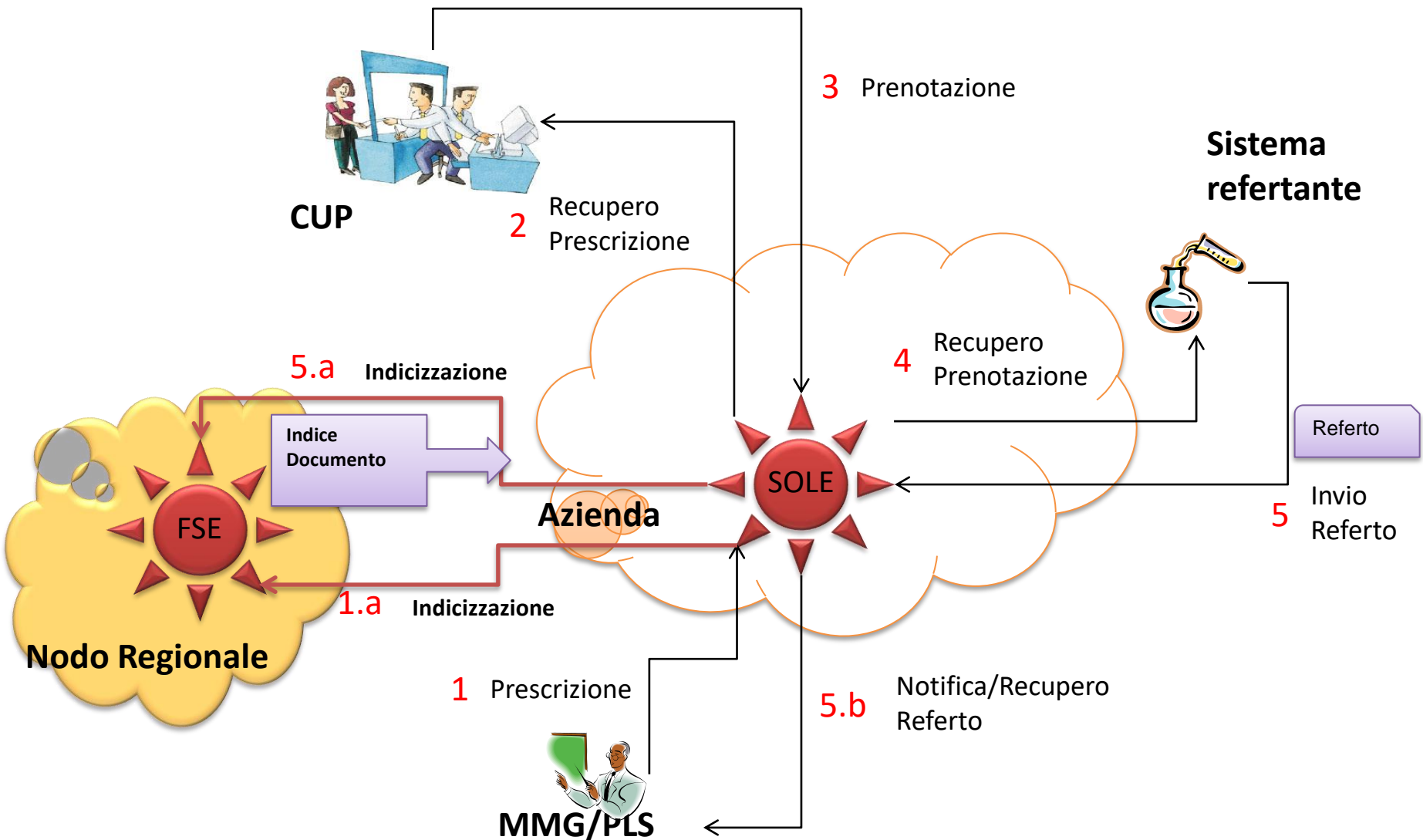
MMG/PLS

Collega i Medici di Medicina Generale e i Pediatri di Libera Scelta (il territorio) con tutte le strutture sanitarie della Regione Emilia-Romagna;

Consente lo scambio di informazioni fra Aziende sanitarie della Regione

Favorisce l'integrazione dei servizi e delle informazioni a livello regionale

# Come funzionano rete SOLE e FSE – Prenoto e Referto





# Prescrizione Dematerializzata

SERVIZIO SANITARIO NAZIONALE

RICETTA ELETTRONICA – PROMEMORIA PER L'ASSISTITO

Regione Emilia Romagna



\*080A0\*



\*3000956660\*

COGNOME E NOME /INIZIALI DELL'ASSISTITO: ASSISTITOPROVA MODENA UNO



INDIRIZZO: VIA DOMICILIO, 1

CAP: 41100 CITTA': MODENA

PROV: MO

\*SSSMNN75B01F257L\*

ESENZIONE: **NON ESENTE** FASCIA: **RE1** SIGLA PROVINCIA: MO CODICE ASL: 114

DISPOSIZIONI REGIONALI:

TIPOLOGIA PRESCRIZIONE(S,H):

ALTRO: PRIORITA' PRESCRIZIONE(U,B,D,P):

PRESCRIZIONE	QTA	NOTA
QBA - PERINDOPRIL+AMLODIPINA 10+10MG 30 UNITA' USO ORALE AIC:038477497 - COVERLAM*FL 30CPR 10MG+10MG	1	---

N.CONFEZIONI/PRESTAZIONI: 1 TIPO RICETTA: Assist.SSN DATA: 02/02/2017 Medico: MEDICOPROVA PROGETTOSOLE MDCPGT60R02A045R

CODICE AUTENTICAZIONE: 020220171552586670000021427179

*Rilasciato ai sensi dell'art.11, comma 16 del DL 31 mag 2010,n.78 e dell'art.1, comma 4 del DM 2 nov 2011*

+

+

+

+

*La ricetta ha validità di 30 giorni, escluso quello di emissione.*  
**SCADENZA: 04/03/2017**







# Ottenere l'accesso al FSE - 1

## PRIMA POSSIBILITÀ: REGISTRAZIONE ON LINE

1. Registrarsi sul sito [www.servizisanitarionline-rer.it](http://www.servizisanitarionline-rer.it) e impostare le proprie credenziali di accesso (occorre un indirizzo e-mail).
2. Recarsi presso uno degli sportelli CUP della Azienda USL per l'attivazione delle credenziali, portando con sé un documento di riconoscimento (o inviare un delegato, con modulo di delega e documento di entrambi).



Registrati

Codice fiscale

Azienda USL dove hai scelto il medico di famiglia

Per ricevere assistenza tecnica, ti invitiamo a chiamare il numero verde gratuito 800 44 88 22 (lun-ven 8.30-18.00, sab 8.30-12.30)

## Ottenere l'accesso al FSE - 2

### SECONDA POSSIBILITÀ: REGISTRAZIONE A SPORTELLO

1. Presso uno **sportello CUP della Azienda USL**, per la creazione delle credenziali

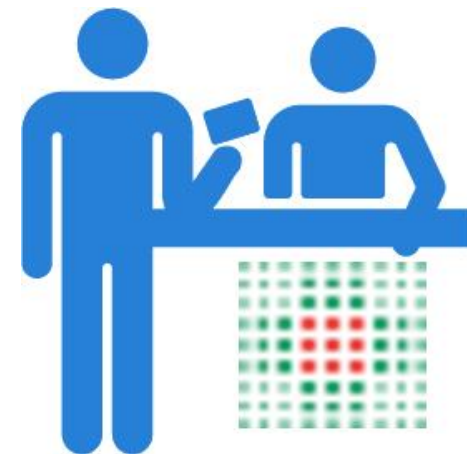
Portare con sé:

- un **documento** di riconoscimento valido
- una **fotocopia del documento da lasciare allo sportello**

1. Verrà richiesto un **indirizzo e-mail** valido e non utilizzato per altri FSE, dove verrà inviata la seconda parte della password di accesso (la prima parte viene consegnata dall'operatore allo sportello, su carta).

L'operazione può essere effettuata anche da un **delegato**, in possesso di **modulo di delega** e dei **documenti di delegante e delegato**.

Questa è l'unica modalità utilizzabile per l'attivazione di FSE per **minori** (con autocertificazione) e **soggetti a tutela legale** (con estratto della tutela).





# Ottenere l'accesso al FSE - 4

## QUARTA POSSIBILITÀ: ACCESSO DIRETTO CON CREDENZIALI FEDERA/SPID

Se si è in possesso di credenziali **FedERa** di livello **ALTO** (ossia rilasciate a sportello o create tramite smartcard), oppure di credenziali **SPID livello 2**, è possibile utilizzarle direttamente per l'accesso al Fascicolo Sanitario Elettronico, scegliendo l'opzione "Login con FedERa/SPID":

Login

Recupera credenziali di accesso

username

password

Login

Login con smartcard

Login con FedERa/SpID

Sei un nuovo utente? [REGISTRATI](#)

Registrati online, vai allo sportello per attivare le credenziali ed entra nel tuo FSE!

# Credenziali FedERa - sistema autenticazione federata della Regione Emilia-Romagna

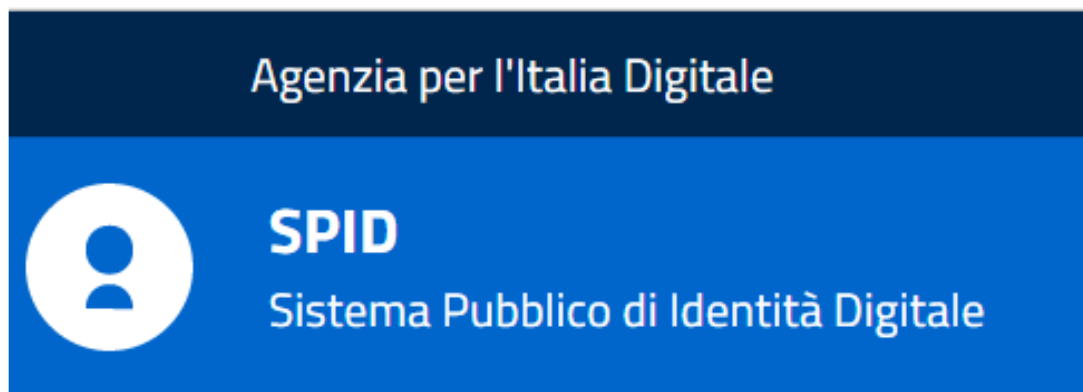


## IL PORTALE DELLA FEDERAZIONE

*Federazione degli  
Enti dell'Emilia-Romagna  
per l'Autenticazione*

Per accedere a tutti i servizi online degli  
Enti e dei soggetti pubblici della  
Regione Emilia-Romagna tramite un'unica  
credenziale di accesso.

# Credenziali SPID - Sistema Pubblico di Identità Digitale



SPID, il Sistema Pubblico di Identità Digitale, è la soluzione che ti permette di accedere a tutti i servizi online della Pubblica Amministrazione con un'unica Identità Digitale



**Aruba, InfoCert, Poste Italiane, Sielte e TIM.**







# Sportelli di abilitazione FSE



<http://support.fascicolo-sanitario.it/guida/accedi-al-tuo-fse/sportelli-di-abilitazione-fse>







## L'FSE cresce con te

Nel tempo: si alimenta, conserva e organizza la raccolta completa della tua storia sanitaria.

I documenti che lo popolano sono quelli prodotti dalle strutture pubbliche del Servizio Sanitario Regionale (SSR) e, progressivamente, dalle strutture private accreditate.







## Cosa può contenere

Puoi decidere di **inserire** nel tuo Fascicolo anche altri documenti personali

ad esempio:  
appunti sulle cure o sulle diete da seguire, documenti relativi a visite o esami fatti in strutture private o di altre Regioni.

The screenshot displays the user interface of the Fascicolo Sanitario Elettronico. On the left, there is a navigation menu with the following items: 'Ricoveri', 'Patient Summary', 'Altri', 'Caricati da me' (highlighted), 'Archiviati', 'Note personali', 'Tag' (with sub-items 'esame,' and 'Ciprofloxacina'), and a green button 'Carica documento'. The main area shows a list of documents:

- Referto di specialistica**: Caricato da me - Dott.ssa Mel... 16/05/2013. Includes 'Stampa' and 'Altre info' options.
- Referto di radiologia**: Caricato da me - AUSL FORLI... 09/04/2013. Tag: caviglia,, gamba.
- Referto di radiologia**: Caricato da me - ANT 21/01/2013. Includes 'Stampa' and 'Altre info' options.





# Più fascicoli in uno

Fascicolo Sanitario elettronico

MODENA UNO ASSISTITO PROVA  
ultimo accesso: 17/02/2017 - 13:57

LOGOUT

I miei FSE ▾

- Mario Rossi
- Anna Bianchi
- Maria Rossi

I miei documenti

Ricerca

Recenti

- Preferiti
- Tutti
- Referti
- Laboratorio
- Radiologia

Lettera dimissione ELIMINA DOCUMENTO

16/02/2017

AUSL Ferrara - CARDIOLOGIA DELTA - DELTA OPERATORE

Stampa Altre info Tag e note Aggiungi a pr

Lettera dimissione ELIMINA DOCUMENTO

AUSL Ferrara - CARDIOLOGIA DELTA - DELTA OPERATORE





# L'interfaccia del Fascicolo Sanitario Elettronico

**MODENA UNO ASSISTITOPROVA**

ultimo accesso: 20/02/2017 - 16:37

LOGOUT

I miei FSE

SERVIZIO SANITARIO REGIONALE EMILIA-ROMAGNA

Guida on line  no  min  max

FSE di  
**MODENA UNO ASSISTITOPROVA**

I miei documenti

Servizi on line

Profilo

Notifiche

FAQ

I miei documenti

- Recenti
- ★ Preferiti
- Tutti
- Referti
- Laboratorio
- Radiologia
- Specialistica
- Pronto Soccorso
- Prescrizioni
- Visite ed esami
- Farmaci
- Ricoveri
- Patient Summary
- Altri
- Caricati da me
- Archiviati
- Note personali
- Tag
- diabete

Carica documento

**Lettera dimissione** ✖ ELIMINA DOCUMENTO

- AUSL Ferrara - CARDIOLOGIA DELTA - DELTA OPERATORE

18/02/2017

Stampa Altre info Tag e note ★ Aggiungi a preferiti Archivia

**Lettera dimissione** ✖ ELIMINA DOCUMENTO

- AUSL Ferrara - CARDIOLOGIA DELTA - DELTA OPERATORE

16/02/2017

Stampa Altre info Tag e note ★ Aggiungi a preferiti Archivia

**Lettera dimissione** ✖ ELIMINA DOCUMENTO

- AUSL Ferrara - CARDIOLOGIA DELTA - DELTA OPERATORE

16/02/2017

Stampa Altre info Tag e note ★ Aggiungi a preferiti Archivia

**Prescrizione dematerializzata visite ed esami** PRESCRITTA Non prenotabile online

COLT.PER STUDIO CROMOSOMA X A REPLIC.TARDIVA(LINFO...

16/02/2017

DEMA

- AUSL Bologna - Prescritta da: MEDICOPROVA BOLOGNA UNO

Quesito diagnostico: rrrrrr

Stampa Altre info Tag e note ★ Aggiungi a preferiti Archivia

**Lettera dimissione** ✖ ELIMINA DOCUMENTO

- AUSL Ferrara - CARDIOLOGIA DELTA - DELTA OPERATORE

16/02/2017

Stampa Altre info Tag e note ★ Aggiungi a preferiti Archivia

29

# Elementi principali dell'interfaccia FSE - 1

- **Home page**

- **i miei documenti sanitari** Suddivisi in REFERTI –  
PRESCRIZIONI – RICOVERI
- **I miei FSE**

- **Menu principale**

- La casella "Ricerca" e il cursore Guida on line
- Caricamento documenti sanitari
- Configurazioni –
  - Profilo
  - Consensi Notifiche
  - I Miei Medici
  - Deleghe

## le APP



Il motivo principale per scaricare una app è avere i servizi resi dalla relativa applicazione **sempre a disposizione.**

Con questo intento sono state realizzate

- ✓ **App del Fascicolo Sanitario Elettronico** con le quali puoi gestire i referti presenti sul tuo Fascicolo Sanitario Elettronico
- ✓ **App ER-Salute con la quale puoi prenotare una prestazione, disdire e modificare una prenotazione già effettuata ed effettuare il pagamento delle prestazioni**

# App ER-Salute





# Cup Web

Il servizio CUP WEB è attivo 24 ore al giorno

## Disdici

Servizio Sanitario Nazionale  
Libera Professione

## Prenota

Servizio Sanitario Nazionale  
Libera Professione

## Paga

Pagamento on line



### Disdici

Servizio Sanitario Nazionale  
Libera Professione

### Prenota

Servizio Sanitario Nazionale  
Libera Professione

### Paga

Pagamento on line

### Informazioni

Consulta i tempi di attesa

Informazioni delle aziende

## Prenotazioni online di visite ed esami specialistici

CUPWeb è il sistema di prenotazione e disdetta online delle prestazioni specialistiche della Regione Emilia-Romagna.

Ad oggi è possibile prenotare le visite e gli esami maggiormente richiesti per il Servizio Sanitario Regionale e per la Libera Professione.

SENZA AUTENTICAZIONE PUOI:

- disdire gli appuntamenti prenotati tramite CUPWeb, sportello CUP/farmacia o Numero Verde
- pagare gli appuntamenti prenotati

SE TI REGISTRI PUOI ANCHE:

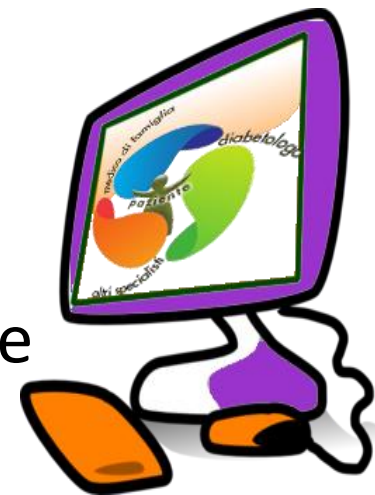
- prenotare una o più impegnative in SSN e libera professione
- modificare uno o più appuntamenti prenotati tramite CUPWeb, sportello CUP/farmacia o Numero Verde
- visualizzare le prenotazioni sino alla data fissata
- ristampare il promemoria dell'appuntamento e dell'eventuale costo della prestazione prenotata.

## **SENZA AUTENTICAZIONE PUOI:**

disdire gli appuntamenti prenotati tramite CUPWeb, sportello CUP/farmacia o Numero Verde  
pagare gli appuntamenti prenotati

## **SE TI REGISTRI PUOI ANCHE:**

prenotare una o più impegnative in SSN e libera professione  
modificare uno o più appuntamenti prenotati tramite CUPWeb, sportello CUP/farmacia o Numero Verde  
visualizzare le prenotazioni sino alla data fissata  
ristampare il promemoria dell'appuntamento e dell'eventuale costo della prestazione prenotata.



<https://www.cupweb.it>

# Pagonline

## Sistema di Pagamento online

Per le Aziende Sanitarie della  
Regione Emilia-Romagna



[1] Informazioni

[2] Pagamenti

[3] Stampa ricevuta/fattura

[4] FAQ

[5] News

[6] Archivio



Percorso: Home page > Informazioni

## Pagamenti Sanità online

**Benvenuto nel sistema di Pagamento online per le Aziende Sanitarie della Regione Emilia-Romagna.**

Consulta la pagina delle [Aziende sanitarie](#) per individuare le diverse tipologie di pagamento consentite e come identificare il codice di pagamento online.

Il servizio è completamente gratuito per il solo pagamento del ticket. Per tutte le altre tipologie di pagamento, **il costo della commissione è a carico del cittadino**. A tal fine, verifica l'importo nel riepilogo di pagamento alla voce **Commissioni di pagamento**.

# Pagonline

**Pagonline** è il sistema di Pagamento online per le Aziende Sanitarie della Regione Emilia-Romagna.



Attualmente puoi pagare:

- Il ticket di **visite** ed **esami** specialistici prenotati attraverso il CUP
- Il ticket di **Pronto Soccorso**
- L'importo relativo a visite ed esami in **libera professione** intramoenia (cioè usufruiti in ambulatori delle Aziende sanitarie)
- Le **sanzioni amministrative** del Dipartimento di sanità pubblica delle Aziende Sanitarie attive sul Sistema Regionale di Pagamento online.

<https://www.pagonlinesanita.it>

## Dove attivare il FSE

### **Collecchio, Casa della Salute**

Via Berlinguer, 2  
Collecchio, Parma

Orario di apertura:

### **Sportello Unico Casa della Salute**

da lunedì a venerdì  
dalle 8.00 alle 13.00  
giovedì dalle 14.30 alle  
17.00

### **Punto informativo AUSER**

da lunedì a venerdì  
dalle 8.00 alle 13.00

### **Traversetolo, Casa della Salute**

Via IV Novembre, 33  
Traversetolo, Parma

Orario di apertura:

### **Sportello Unico Casa della Salute**

da lunedì a venerdì  
dalle 8.00 alle 13.00  
giovedì dalle 14.30  
alle 17.00

### **Punto informativo AUSER**

da lunedì a venerdì  
dalle 8.00 alle 13.00

### **Monticelli Terme di Montechiarugolo, CUP - Coopselios, Casa della Salute**

Via Laura Bassi, 6  
Monticelli Terme di  
Montechiarugolo, Parma

Orario di apertura:  
giovedì dalle 8.00 alle  
10.30 e dalle 14.30 alle  
17.30

## Tutte le informazioni utili

<https://www.fascicolo-sanitario.it>

[www.servizisanitarionline-rer.it](http://www.servizisanitarionline-rer.it)

<http://support.fascicolo-sanitario.it/>

<http://support.fascicolo-sanitario.it/guida/accedi-al-tuo-fse/sportelli-di-abilitazione-fse>

<http://support.fascicolo-sanitario.it/guida/accedi-al-tuo-fse/accesso-per-i-minori>

<http://support.fascicolo-sanitario.it/guida/accedi-al-tuo-fse/accesso-per-i-tutelati>

<http://support.fascicolo-sanitario.it/guida/accedi-al-tuo-fse/accesso-per-cittadini-stranieri>

<https://www.cupweb.it>

<https://www.pagonlinesanita.it/>



**Lunedì-venerdì dalle 08.30 alle 18.00**  
**Sabato dalle 08.30 alle 12.30**