

Provincia | Traversetolo Montechiarugolo Val d'Enza

Basilicanova Il costo di 50 mila euro è sostenuto dall'Azienda pedemontana sociale

Un «Giardino Alzheimer» nel centro diurno per anziani

Il progetto

Il piano del Giardino prevede una serie di attività terapeutiche e riabilitative.

» **Basilicanova** Nel Centro diurno per anziani di Basilicanova verrà realizzato un «Giardino Alzheimer».

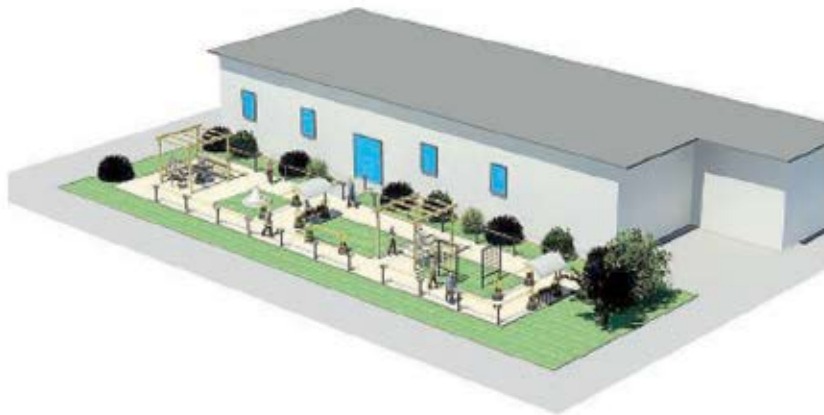
Il costo previsto del progetto, pari a circa 50 mila euro, sarà sostenuto dall'Azienda pedemontana sociale, che gestisce la struttura per anziani di Basilicanova e gli altri Centri diurni dei territori comunali che fanno parte dell'Unione pedemontana parmense.

Lo scopo

L'iniziativa ha lo scopo di migliorare la qualità della vita delle persone affette da disturbi cognitivi e, di conseguenza dei loro caregiver, attraverso una modalità innovativa, non farmacologica, d'intervento sul comportamento.

Come sarà fatto

Il «Giardino Alzheimer» sarà costituito da due macro-aree, «Terra e Acqua» e «Musica e Tatto», oltre a una



zona relax. La prima verrà dedicata all'orticoltura, al giardinaggio e all'idroterapia. La seconda, invece, includerà due percorsi: uno tattile e l'altro musicale. Il

Il «Giardino»

L'area verde è divisa in «Terra e Acqua» e «Musica e Tatto», oltre a una zona relax

piano prevede, dunque, una serie di attività terapeutiche-riabilitative, volte a stimolare e impegnare l'ospite, riducendo l'ansia e lo stress tipico nei pazienti con patologie legate ai disturbi cognitivi. Il tutto anche attraverso esperienze sensoriali come il contatto con l'acqua, capace di donare tranquillità e stimolare la memoria e la musicoterapia, in grado di suscitare sensazioni e ricordi e di facilitare l'in-

contro con l'ambiente esterno.

Il percorso tattile

Il percorso tattile, in particolare, prevede la realizzazione di giardini verticali in cui, oltre a erbe, fiori e piante, ci saranno pure materiali di diversa natura, come gommapiuma e sabbia. L'area relax sarà destinata alla socializzazione, alle feste e alle attività ricreativo-manuali, anche di gruppo. Il giardino, studiato nei minimi particolari, sarà un ambiente privo di barriere architettoniche e dotato di ogni ausilio necessario per agevolare il movimento e il riposo delle persone.

La struttura all'aperto potrà essere utilizzata dagli ospiti di tutti i Centri diurni e, più in generale, dall'intera utenza anziana, in carico ai servizi gestiti da Pedemontana sociale.

Nicoletta Fogolla

Lo scopo è quello di migliorare la qualità della vita delle persone affette da disturbi cognitivi.